



WALLISELLEN • ERSTVERMIETUNG

Bachtelstrasse 16

8304 Wallisellen • Vier aussergewöhnliche Mietwohnungen • Bezug ab Herbst 2026

ARCHITEKTUR • QUALITÄT • LEBENSQUALITÄT

Ein Zuhause für Menschen mit Sinn für Qualität

An ruhiger, bevorzugter Wohnlage entsteht an der Bachtelstrasse 16 ein exklusives Mehrfamilienhaus mit nur vier aussergewöhnlichen Mietwohnungen. Zeitlose Architektur, hochwertige Materialien und grosszügige Grundrisse schaffen lichtdurchflutete Wohnräume, die sich über private Gärten, Balkone und Terrassen harmonisch ins Freie erweitern.

Wallisellen verbindet urbanes Wohnen mit Ruhe und Natur bei ausgezeichneter Anbindung an die Stadt Zürich und den Flughafen. Jede Wohnung bietet ihren eigenen Charakter, vom privaten Garten bis zur Attika-Maisonette mit Weitblick bis zu den Alpen.



DIE WOHNUNGEN

Vier Charaktere, ein Anspruch

Alle Preise pro Monat, exklusive Nebenkosten.

Wohnung	Typ	Wohnfläche	Mietzins
Wohnung A	3.5 Zi · Gartenmaisonette (2 Geschosse)	ca. 125.6 m ²	CHF 4'600
Wohnung B	4.5 Zi · Gartenmaisonette (2 Geschosse)	ca. 144.7 m ²	CHF 5'660
Wohnung C	4.5 Zi · Wohnen auf einer Ebene	ca. 121.3 m ²	CHF 5'250
Wohnung D	5.5 Zi · Attika-Penthouse (2 Geschosse)	ca. 138.6 m ²	CHF 6'800



WOHNUNG B

Grosszügiges Familienwohnen

4.5-Zimmer-Maisonette über zwei Geschosse

ca. 144.7 m² Fläche · 4.5 Zimmer

Garten 18.5 m² Aussenbereich · Herbst 2026 Bezug

CHF 5'660 / Monat exkl. NK

Die elegante Maisonette überzeugt mit einem beeindruckenden Wohnbereich, drei Schlafzimmern und einem sonnigen Gartensitzplatz. Eine halbgewendelte Treppe verbindet beide Ebenen harmonisch.



Gartengeschoss



Erdgeschoss

Gegenwärtige Planungsunterlagen entsprechen dem aktuellen Stand. Änderungen im Zuge des Baufortschritts bleiben vorbehalten, ohne dass hieraus Ansprüche gegen uns abgeleitet werden können.

Gegenwärtige Planungsunterlagen entsprechen dem aktuellen Stand. Änderungen im Zuge des Baufortschritts bleiben vorbehalten, ohne dass hieraus Ansprüche gegen uns abgeleitet werden können.



WOHNUNG C

Komfort auf einer Ebene

4.5-Zimmer-Wohnung auf einer Ebene

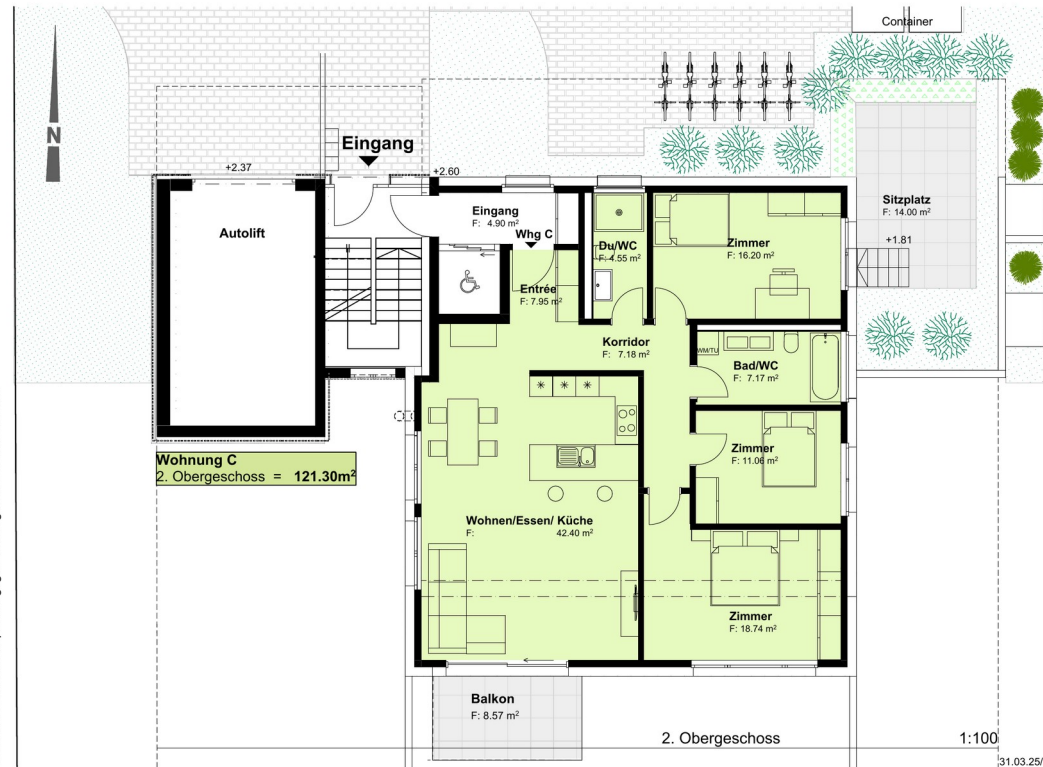
ca. 121.3 m² Fläche · 4.5 Zimmer

Balkon + Garten Aussenbereich · Herbst 2026 Bezug

CHF 5'250 / Monat exkl. NK

Grosszügige Räume und ein durchdachter Grundriss bieten höchsten Wohnkomfort auf einer Ebene. Balkon und zusätzlicher Gartensitzplatz erweitern den Wohnraum ins Freie.

Gegenwärtige Planungsunterlagen entsprechen dem aktuellen Stand. Änderungen im Zuge des Baufortschritts bleiben vorbehalten, ohne dass hieraus Ansprüche gegen uns abgeleitet werden können.



2. Obergeschoss



WOHNUNG D

Exklusive Attika-Maisonette

5.5-Zimmer-Penthouse über zwei Geschosse

ca. 138.6 m² Fläche · 5.5 Zimmer

2 Terrassen Aussenbereich · Herbst 2026 Bezug

CHF 6'800 / Monat exkl. NK

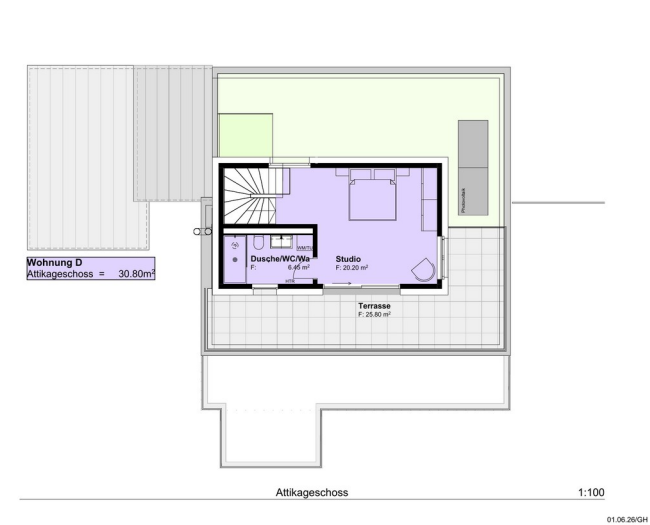
Das Penthouse des Hauses. Der Lift führt direkt in die Wohnung. Der offene Wohnbereich mit Designküche öffnet sich zu einer Terrasse mit Ausblick über Wallisellen bis zu den Alpen. Im Attikageschoss ein lichtdurchflutetes Studio mit eigener Dusche und zweiter Terrasse.

Gegenwärtige Planungsunterlagen entsprechen dem aktuellen Stand. Änderungen im Zuge des Baufortschritts bleiben vorbehalten, ohne dass hieraus Ansprüche gegen uns abgeleitet werden können.



3. Obergeschoss

Gegenwärtige Planungsunterlagen entsprechen dem aktuellen Stand. Änderungen im Zuge des Baufortschritts bleiben vorbehalten, ohne dass hieraus Ansprüche gegen uns abgeleitet werden können.



Attikageschoss

PERFEKTE LAGE

Urbaner Komfort, hohe Lebensqualität

Wallisellen zählt zu den attraktivsten Wohnlagen im Grossraum Zürich. Die Nähe zur Stadt, zum Flughafen und zum Glattzentrum verbindet urbanen Komfort mit Ruhe und Natur.

Zürich Hauptbahnhof in rund 20 Minuten

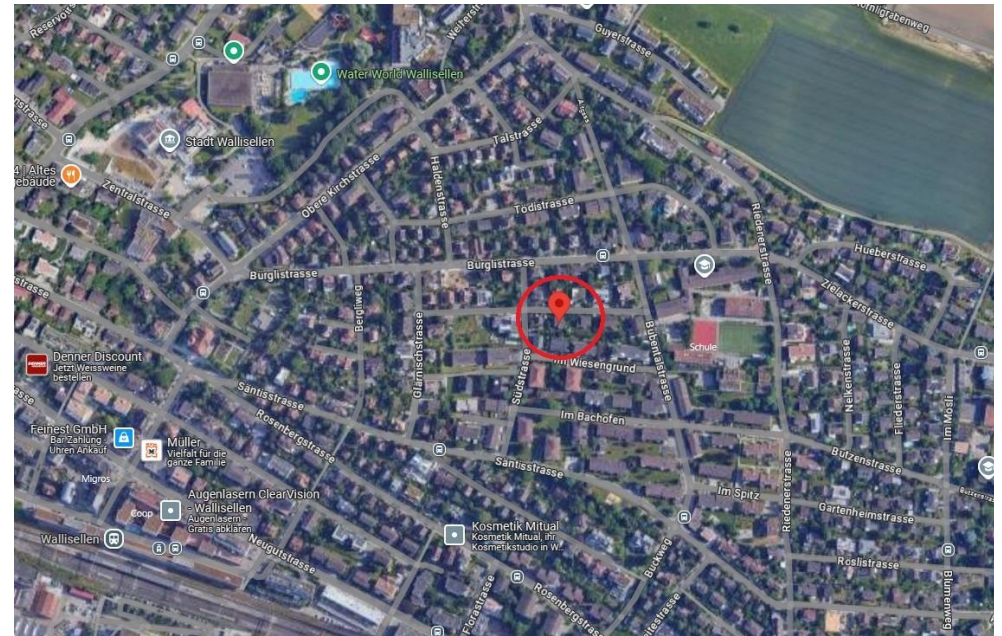
Flughafen Zürich in rund 26 Minuten

Bahnhof Wallisellen in wenigen Gehminuten

Glattzentrum in wenigen Minuten

Schule und Kindergarten in unmittelbarer Nähe

Einkauf, Restaurants und Naherholung in der Umgebung



AUSSTATTUNG & KONTAKT

Wohnkomfort auf höchstem Niveau

AUSSTATTUNG

Hochwertige Einbauküche mit modernen Geräten

Bodenheizung, beheizt über Wärmepumpe

Photovoltaikanlage auf dem Dach

Eigener Waschturm in jeder Wohnung

Moderne Nasszellen mit Bad und/oder Dusche

Lift, in Wohnung A und D bis in die Wohnung

Eigenes Kellerabteil pro Wohnung

Tiefgarage mit Autolift, Plätze zusätzlich mietbar

Parkierung: Einstellplatz CHF 185 / Monat · Motorrad CHF 90 / Monat



KONTAKT & ANFRAGE

Willkommen in Ihrem neuen Zuhause

Lorena Vres

+41 79 701 19 81 · info@bachtel16.ch

Bachtelstrasse 16 · 8304 Wallisellen